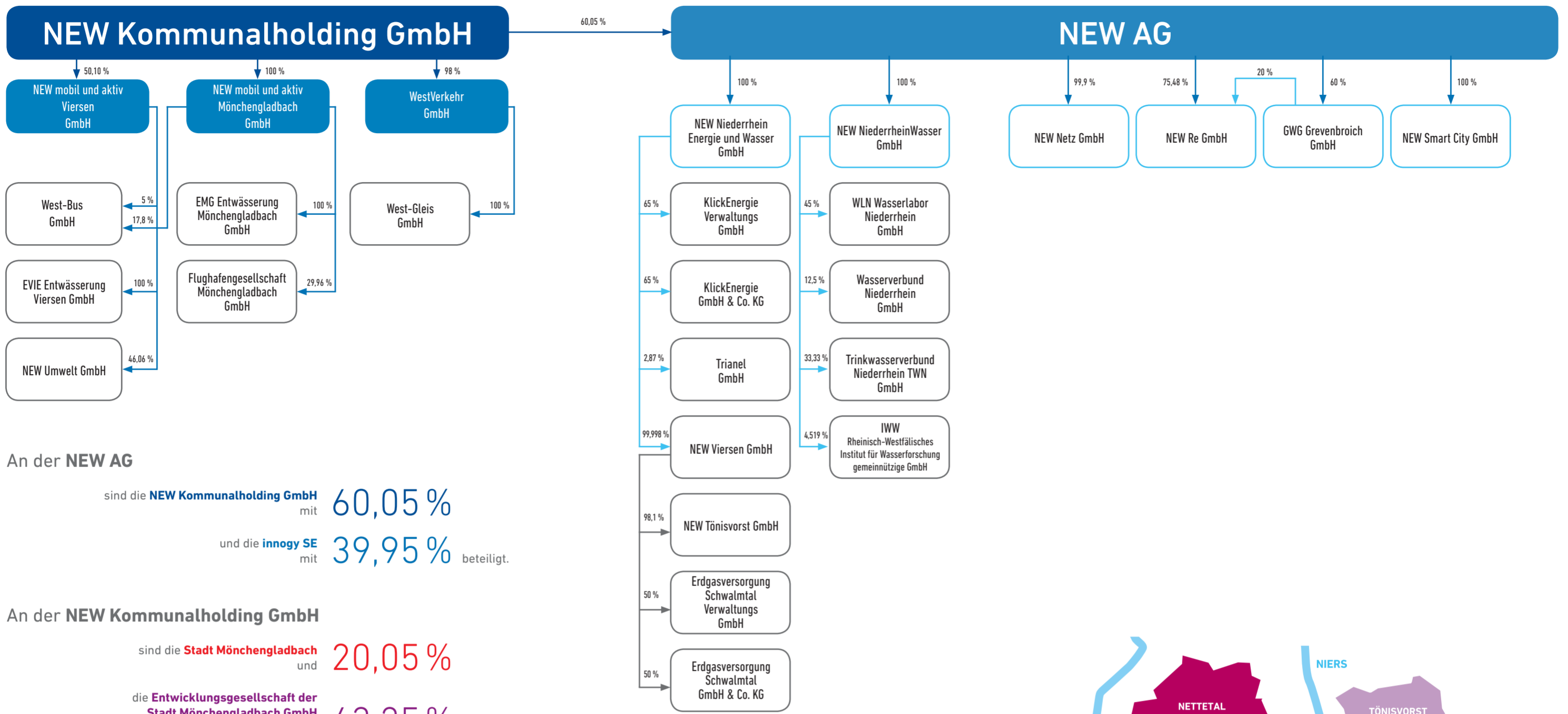


Beteiligungen



An der **NEW AG** sind die **NEW Kommunalholding GmbH** mit **60,05 %** und die **innogy SE** mit **39,95 %** beteiligt.

An der **NEW Kommunalholding GmbH** sind die **Stadt Mönchengladbach** und **20,05 %** die **Entwicklungsgesellschaft der Stadt Mönchengladbach GmbH** mit **43,25 %** und die **Stadt Viersen** mit **20,04 %** und die **Kreiswerke Heinsberg GmbH** mit **16,66 %** beteiligt.

Konzernstruktur

Die NEW ist ein kommunales Versorgungsunternehmen mit starker Verwurzelung am Niederrhein. Zur Unternehmensgruppe gehören mehrere Tochtergesellschaften in:

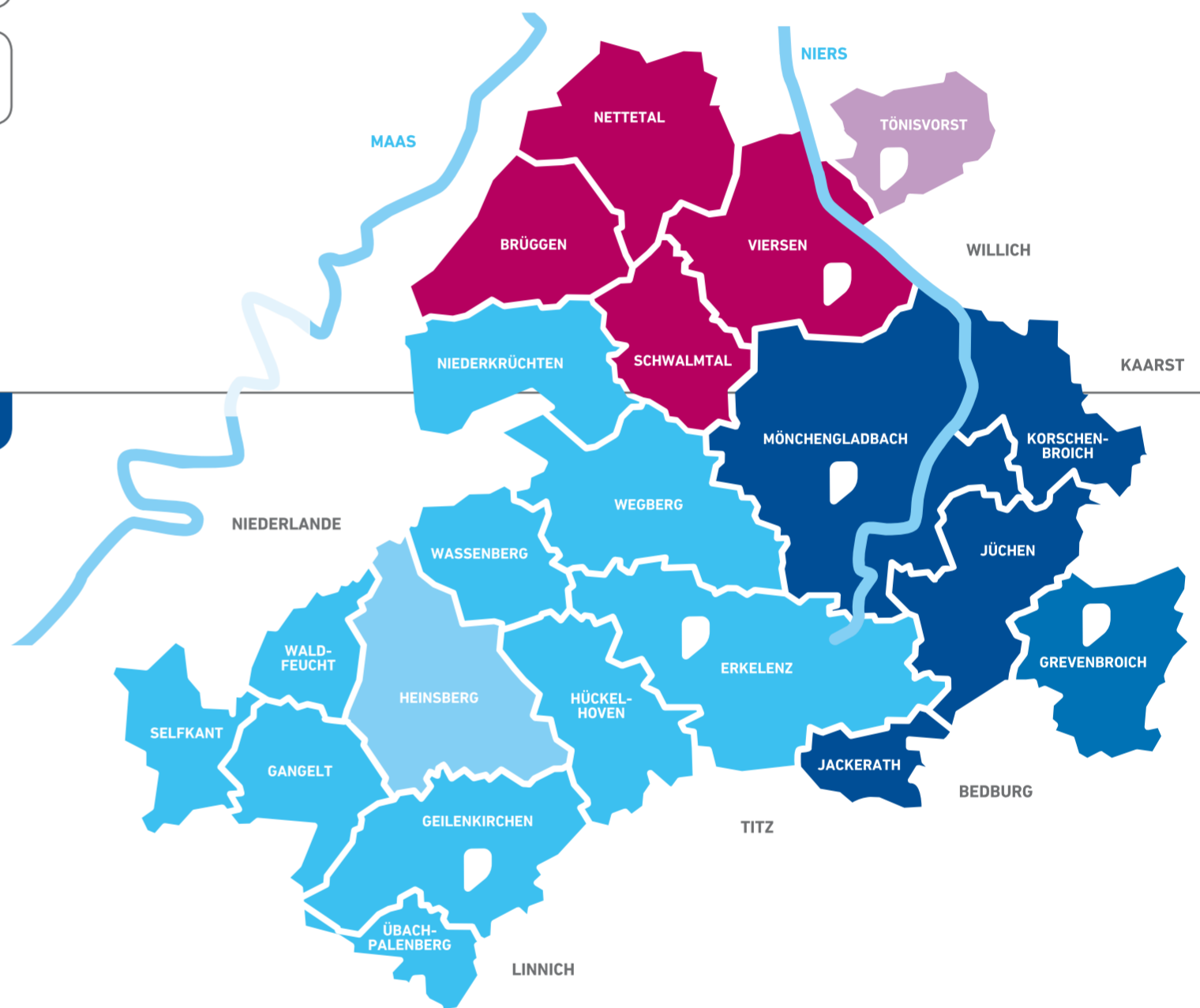
- Mönchengladbach
- Erkelenz
- Geilenkirchen
- Grevenbroich
- Heinsberg
- Viersen
- Tönisvorst

Vertriebsregion

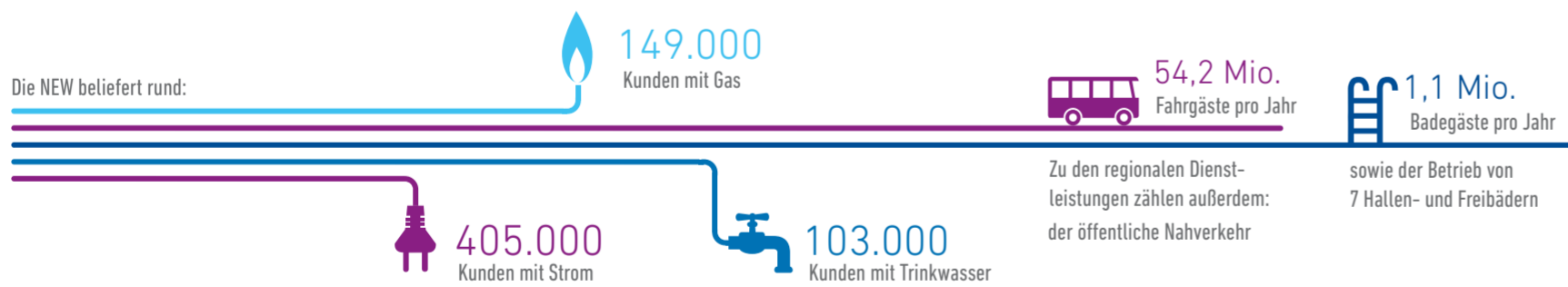
6 KUNDENZENTRUM bieten Service und Präsenz vor Ort.



- NEW Viersen GmbH
- NEW Tönisvorst GmbH
- NEW AG
- GWG Grevenbroich GmbH
- NEW Niederrhein Energie und Wasser GmbH



Geschäftsfelder



Daten, Fakten, Zahlen



NEW-Vereinsförderung

Ziel der NEW-Vereinsförderung ist es, das ehrenamtliche Engagement in der Region zu unterstützen.

GUTE IDEEN werden also belohnt.



Mitarbeiter

Mit knapp **2.000 MITARBEITERN** ist die NEW ein bedeutender Arbeitgeber in der Region.

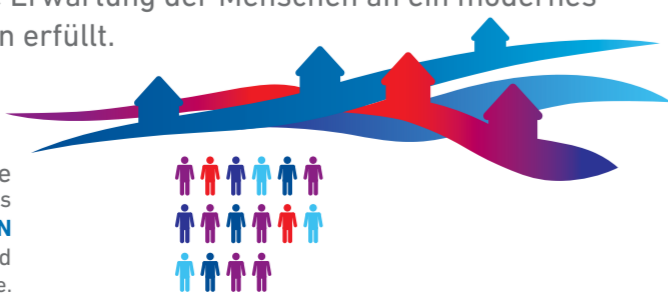


Mit rund **90 AUSZUBILDENDEN** wurde die NEW bereits mehrfach für herausragende Leistungen in der Berufsausbildung von der IHK als **EINER DER BESTEN AUSBILDUNGSBETRIEBE** im Kammerbezirk ausgezeichnet.

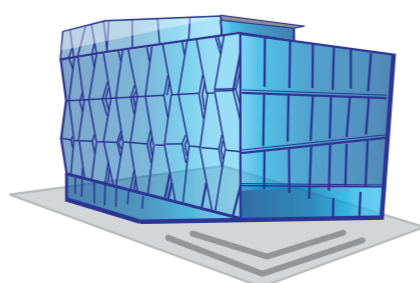
Kundenbeirat

Die Energiebranche ist im Umbruch. Für die NEW ist es deshalb wichtig zu erfahren, ob sie die Erwartung der Menschen an ein modernes Versorgungsunternehmen erfüllt.

16 Das ehrenamtliche Gremium besteht aus **HAUSHALTSKUNDEN** und widmet sich Themen rund um das Geschäftsgebiet Energie.



NEW-Blauhaus



2015: Inbetriebnahme NEW-Blauhaus gemeinsam mit der Hochschule Niederrhein

